

# Trika<sup>®</sup> Expert



## TRIKA EXPERT

## ENERGIA & PROTEZIONE PER TUTTE LE COLTURE

Start per le tue colture, stop agli insetti terricoli!

L'unico geoinsetticida su base organo-minerale,  
esperto nella difesa, che garantisce una crescita rapida,  
vigorosa e sicura.

Utilizzabile su oltre 50 colture.



SCOPRI SUL SITO

**SIPCAM**  
ITALIA

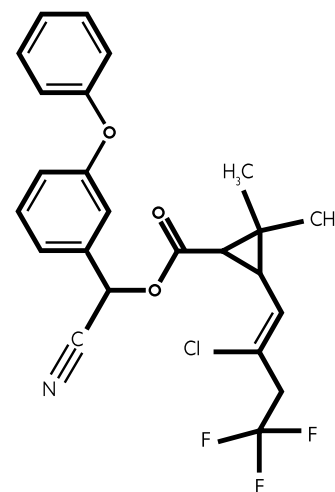
## GEOINSETTICIDA MICROGRANULARE SU BASE STARTER ORGANO-MINERALE

È l'originale concime microgranulare organo-minerale che dà alla coltura una carica di energia prontamente disponibile e crea una barriera efficace contro i parassiti del terreno.

### COMPOSIZIONE UNICA

#### Microgranulo fertilizzante + Lambda Cialotrina

Matrice ricca di sostanze umiche ad alto titolo di fosforo solubile e azoto a diverso tasso di rilascio.



### COME AGISCE?

L'efficace e prolungata barriera insetticida assieme all'effetto "starter" della componente nutrizionale promuovono una rapida crescita dell'apparato radicale delle giovani piante che sono così più resistenti agli attacchi precoci delle larve terricole.

### CONTROLLO di ELATERIDI e DIABROTICA su MAIS

Applicazione alla semina **oppure** alla sarchiatura


	marzo	aprile	maggio	giugno
	semina		sarchiatura	
<b>Elateridi e Diabrotica</b>	<b>TRIKA EXPERT</b> 10-15 Kg/ha		<b>TRIKA EXPERT</b> 12-15 Kg/ha	
	<b>TRIKA EXPERT</b> 12-15 Kg/ha		<b>TRIKA EXPERT</b> 12-15 Kg/ha	

Nel caso di forte presenza di diabrotica è consigliabile utilizzare seme conciato con un prodotto attivo contro questo insetto




**Una radice ben protetta e che cresce rapidamente  
è la premessa per assicurare una maggior  
produzione finale**

## SU QUALI COLTURE È AUTORIZZATO?




### CEREALI PRIMAVERILI

**Mais, Sorgo, Miglio**  
1 applicazione/anno; 10-15 kg/ha  
solo su mais contro diabrotica 12-15 kg/ha



### ORTICOLE

**Anguria, Cetriolo, Melone, Pomodoro, Melanzana, Peperone, Zucca, Zucchini, Lattughe e Insalate, Cavoli a testa, Cavoli a infiorescenza, Carota, Cipolla, Aglio e Scalogno, Spinaci e simili, Sedano, Finocchio, Cardo e Rabarbaro**  
1 applicazione/anno; 10-15 Kg/ha



### COLTURE PORTA-SEME


**Cavoli ad infiorescenza, Cavoli a testa, Cucurbitacee, Lattughe e insalate, Mais, Colza Carota, Patata, Solanacee**  
1 applicazione/anno; 10-15 Kg/ha

In rosso le nuove colture autorizzate



### INDUSTRIALI

**Patata, Barbabietola da zucchero, Cotone, Tabacco, Semi di Papavero, Legumi e Legumi secchi**  
1 applicazione/anno; 10-15 Kg/ha



### OLEAGINOSE

**Girasole, Soia, Colza:**  
1 applicazione/anno; 10-15 Kg/ha



### CEREALI A PAGLIA

**Fumento, Orzo, Avena, Segale**  
1 applicazione/anno; 10-15 Kg/ha



### ORNAMENTALI

**Floreali, Ornamentali, Vivai di piante Arboree:** 1 applicazione/anno; 10-15 Kg/ha

## PERCHÉ SCEGLIERE TRIKA EXPERT?

MAGGIOR SVILUPPO RADICALE

VIGORE PRECOCE (EARLY VIGOR)

ACCELERAZIONE DEL CICLO COLTURALE  
PER UNA MAGGIOR TOLLERANZA  
AGLI STRESS AMBIENTALI

DUPLICE AZIONE: PROTEZIONE E NUTRIZIONE



## SCHEDA PRODOTTO

<b>Composizione</b>	Lambda - cialotrina 0,4% + base nutrizionale organo-minerale 7.35
<b>Formulazione</b>	Microgranuli (diametro medio 0,6 mm)
<b>Meccanismo d'azione</b>	IRAC 3A
<b>Colture e dosi di impiego</b>	<b>COLTURE</b> Mais, Sorgo, Miglio, Patata, Soia, Cotone, Girasole, Cetriolo, Zucchini, Melone, Anguria, Zucca, Lattughe e Insalate, Cavoli a testa, Cavoli a infiorescenza, Colza, Carota, Tabacco, Floreali ed Ornamentali, Vivai di piante Arboree.
	<b>NOUOVE COLTURE AUTORIZZATE</b> Frumento, Orzo, Avena, Segale, Aglio, Cipolla, Cardo, Scalogno, Legumi e Legumi secchi, Sedano, Finocchio, Rabarbaro, Barbabietola da Zucchero, Semi di Papavero, Spinaci e simili.
	<b>COLTURE PORTASEME</b> destinate esclusivamente alla produzione di materiale riproduttivo (da seme) Cavoli, Cucurbitacee, lattughe e simili, Mais, Colza, carota, Patata, Solanacee.
<b>DOSI</b>	su tutte le colture contro elateridi e altri insetti terricoli: 10-15 kg/ha su mais contro diabrotica: 12-15 kg/ha
<b>Numero massimo di applicazioni</b>	1 applicazione/anno: nel solco di semina o di trapianto; su mais e patata si può applicare in alternativa anche in fase di rincalzatura
<b>Peso specifico</b>	0,8 kg/L
<b>Intervallo di sicurezza</b>	Non previsto
<b>Numero di registrazione</b>	15900 del 01/10/2013
<b>Confezioni</b>	10 Kg



Prodotti fitosanitari autorizzati dal Ministero della Salute. Usare i prodotti fitosanitari con precauzione. Prima dell'uso leggere sempre l'etichetta e le informazioni sul prodotto. Si richiama l'attenzione sulle frasi e simboli di pericolo riportati in etichetta.



L2023